



Warmtepomp-convectoren

2026
NIEUW





Altherma HPC warmtepompconvectoren

Wat is een warmtepompconvector?	200
Waarom kiezen voor een Daikin Altherma HPC vloermodel?	202
Waarom kiezen voor een Daikin Altherma HPC wandmodel?	204
Waarom kiezen voor een Daikin Altherma HPC inbouwmodel?	205
Specificaties Daikin Altherma HPC vloermodel	206
Specificaties Daikin Altherma HPC wandmodel	207
Specificaties Daikin Altherma HPC inbouwmodel	208
Opties en accessoires Daikin Altherma HPC	209

Warmtepompconvector Daikin Altherma HPC

Wat is een warmtepompconvector?

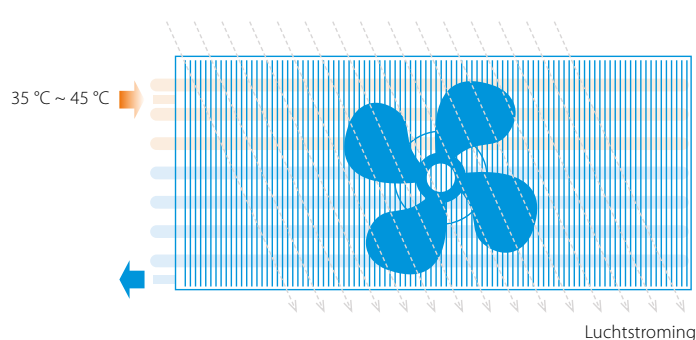
Daikin Altherma HPC kan zowel koelen als verwarmen. Het systeem is compatibel met vloerverwarming en radiatoren in een multizone-opstelling, maar kan ook radiatoren vervangen in combinatie met laagtemperatuurwarmtepompen. Dankzij de stille werking is dit systeem bij uitstek geschikt voor slaapkamers en woonruimtes.

Hoe werkt het?

Een warmtepompconvector werkt net als een radiator, omdat ze beiden gebruik maken van warmtestraling voor het verwarmen van een ruimte. Een radiator zorgt voor warmtestraling door het door de radiatorplaten stromende water. Met een warmtepompconvector verloopt het convectieproces sneller omdat er een kleine ventilator achter zit die de verwarmingscyclus versnelt.

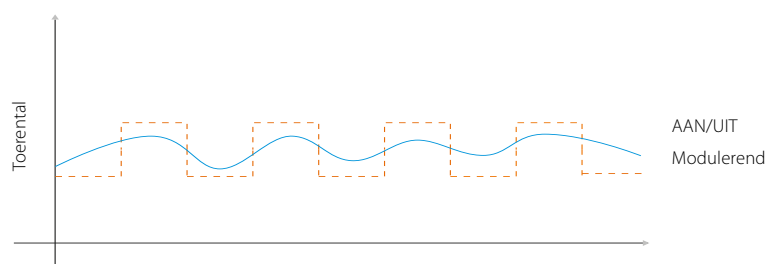
Een warmtepompconvector zorgt voor dezelfde ruimtetemperatuur als een traditionele radiator, maar met lagere watertemperaturen, en draagt uiteindelijk bij tot een directe energiebesparing voor gebruikers.

- Geoptimaliseerd voor nieuwbouwwoningen
- Kan worden ingesteld op een lage watertemperatuur (35°C) waardoor het ideaal is voor warmtepomptoepassingen



Modulerende luchtstroom

Is er minder vraag naar warmte, moduleert het systeem de luchtstroom en wordt de snelheid van de ventilator verlaagd, hierdoor zal ook de geluidsproductie afnemen. Een standaard ventilator (AAN/UIT), die altijd met de maximale snelheid draait, kan het geluidsdruk verhogen.



Gelijkstroomventilator

De Daikin Altherma HPC gebruikt de laatste technologieën om minder energie te verbruiken: het stand-by verbruik bedraagt slechts 3 W.

Natuurlijke synergie met warmtepompen

Door op lage temperatuur te werken, passen de Daikin Altherma HPC warmtepompconvectoren perfect bij de Daikin Altherma warmtepompen. Ons assortiment van warmtepompconvectoren bestaat uit 3 modellen:

- 1 Vloermodel met beheer van binnenluchtkwaliteit (optioneel) pag. 206
- 2 Wandmodel met afstandsbediening pag. 207
- 3 Inbouwmodel in het plafond of in de wand pag. 208



Daikin Altherma HPC vloermodel



Dit vloermodel warmtepompconvector maakt indruk met de fluisterstille werking en het slanke ontwerp dat in 2020 werd bekroond met de Red Dot Award. Het systeem biedt naast verwarming en koeling ook een manier om de binnenluchtkwaliteit te regelen.

Waarom een goede binnenluchtkwaliteit belangrijk is

De binnenluchtkwaliteit (IAQ) verwijst naar de kwaliteit van de lucht in een gebouw of faciliteit die dagelijks wordt ingeademd door de aanwezigen.

Bij de bouw van woningen, scholen, kantoren en licht-commerciële gebouwen moeten allerlei factoren in overweging worden genomen. Naast eisen voor de constructie gelden er ook eisen op het gebied van verwarming, koeling en de veelal verwaarloosde binnenluchtkwaliteit.

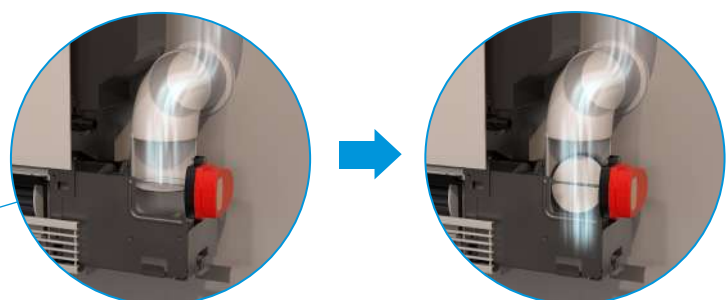
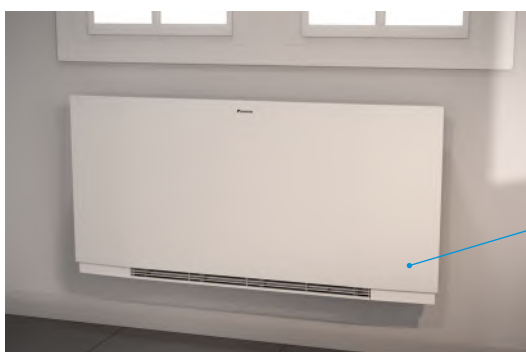
Wist je dat de lucht die we inademen, of we nu thuis, op kantoor of in een hotelkamer zijn, mogelijk vuiler is dan buitenlucht?

- 90% van onze tijd zijn we binnen.
- Als gevolg van verschillende verontreinigingen zoals pollen, bacteriën enzovoorts, kan de binnenluchtkwaliteit twee tot vijf keer slechter zijn dan die van buitenlucht.



Hoe garandeert Daikin Altherma HPC een gezonde en aangename binnenluchtkwaliteit?

Wanneer een bepaalde mate van verontreiniging wordt bereikt, opent de IAQ-sensor een klep waardoor verse lucht naar binnen kan stromen. Deze lucht wordt direct verwarmd of gekoeld (afhankelijk van de behoefte) door de warmtepompconvector. Zo blijft de kwaliteit van de binnenlucht hoog en blijft het maximale comfort gegarandeerd.

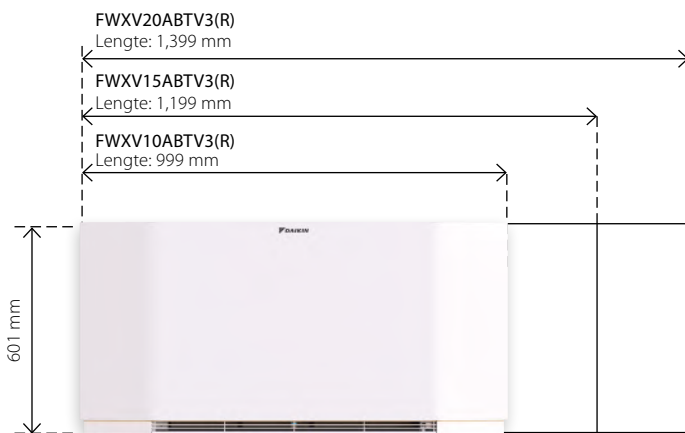




Slank design



Met een diepte van 135 mm past het Daikin Altherma HPC vloermodel in ieder huis of appartement.



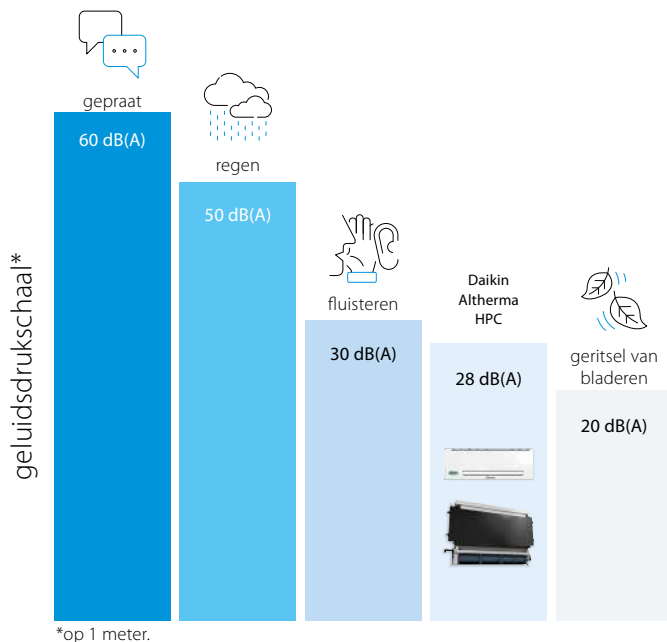
Snel en hoog vermogen

De Daikin Altherma HPC combineert de voordelen van huiselijke vloerverwarming en radiatoren. Het levert een hoog verwarmingsvermogen of koelt sneller en kan worden gekozen bij zeer lage temperaturen (35/30°C regime).



Onopvallend

Als het systeem het instelpunt bereikt, vermindert een voortdurend regelende ventilator de snelheid waardoor er minder geluid wordt gemaakt. De geluidsdruk van het systeem bedraagt 25 dB(A) op een afstand van 1 m, als de ventilator is ingesteld op lage snelheid.



Bediening

Daikin biedt een uitgebreid assortiment aan bedieningen die functioneel zijn en een modern design hebben.

EKRTCTRL1



- Ingebouwde bediening
- Volledig modulerend
- Display met meerdere kleuren

EKRTCTRL2



- Ingebouwde bediening
- Keuze uit 4 snelheden

EKWHCTRL1



- Muurbediening
- Volledig modulerend
- In combinatie met EKWHCTRL0

EKPCBO



- Ingebouwde bediening
- AAN/UIT
- In combinatie met externe thermostaten

EKWHCTRL1A



- Muurbediening
- Volledig modulerend
- In combinatie met EKWHCTRL0
- Inclusief Indoor Air Quality (IAQ)-sensor

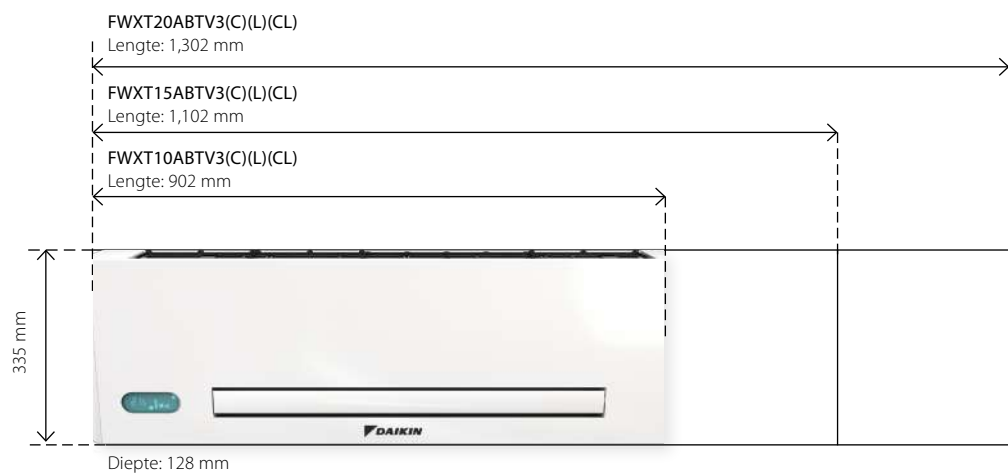


Wandmodel

Dankzij het slanke design past het onopvallende Daikin Altherma HPC wandmodel perfect in het interieur en bespaart kostbare vloeroppervlakte.

Slank design

Het Daikin Altherma HPC wandmodel is een compact systeem met een metalen designbehuizing waarin ook de kleppen zijn verwerkt.



Let op: alleen de C-uitvoering (met rechteraansluiting) en de CL-uitvoering (met linkeraansluiting) worden geleverd met een infrarood afstandsbediening. Deze modellen werken niet in combinatie met een Modbus-interface. De overige uitvoeringen kunnen achteraf niet worden voorzien van een infrarood afstandsbediening.

Bediening

Keuze uit:

- Volledig modulerende externe controller voor bediening op afstand
- Infrarood-afstandsbediening (bij C(L)-uitvoering) geïntegreerd touchpaneel

EKWHCTRL1



- Muurbediening
- Volledig modulerend

Infrarood-afstandsbediening



- Afstandsbediening
- Volledig modulerend
- Voor modellen: FWXT-ABTV3C(L)

Compact



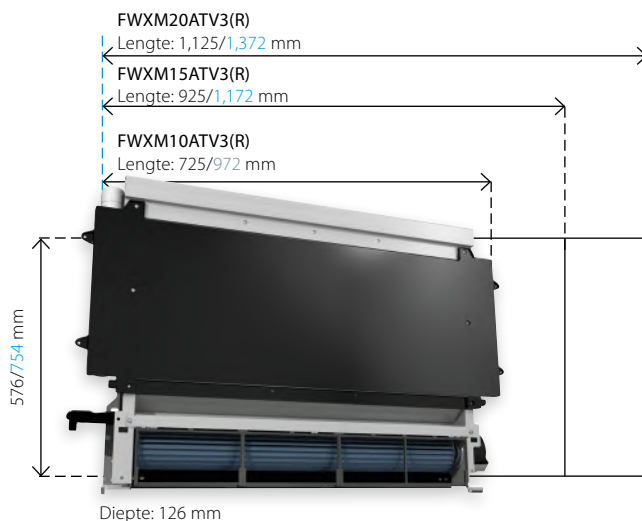
- 1 Ondiepe constructie**
De diepte van slechts 129 mm is het resultaat van een ongekend staaltje technisch ontwerp, voor een ideale integratie in de woonomgeving.
- 2 Meer ruimte voor kleppen**
Er is speciale aandacht besteed aan het installatiegemak: de ruimte voor hydraulische kleppen is breed en goed toegankelijk.
- 3 Modulerende luchtstroom**
Als er minder vraag naar warmte is, past het systeem de luchtstroom aan en wordt de snelheid van de ventilator verlaagd. Als gevolg daarvan zal ook het geluidsniveau verminderen. Een standaard AAN/UIT-ventilator die gelijktijdig draait op volle snelheid kan de geluidsdruk verhogen.



Inbouwmodel

Het inbouwmodel verdwijnt volledig in de muur of het plafond voor visueel comfort, terwijl de unieke verwarmings- en koelcapaciteiten behouden blijven.

Slank design



Afmetingen in blauw hebben betrekking op het frontpaneelcover.

Bediening

EKWHCTRL1

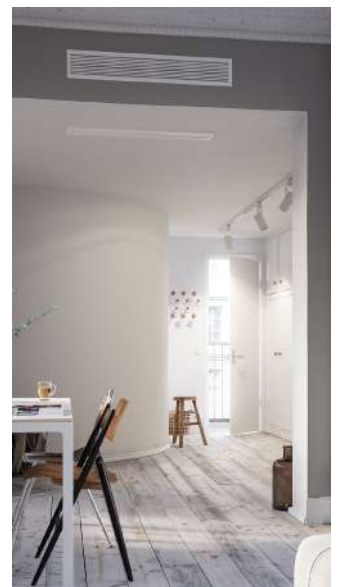


- Muurbediening
- Volledig modulerend
- In combinatie met EKWHCTRL0

Flexibele montage

Het Daikin Altherma HPC inbouwmodel kan op 4 manieren worden gemonteerd, voor maximale flexibiliteit in alle toepassingen. Het systeem kan zowel horizontaal als verticaal worden geplaatst. Voor horizontale plafondinbouwmontage zijn er drie mogelijkheden:

- Horizontaal afdekpaneel met verticaal luchtuitblaasrooster
- Horizontaal luchtinlaatrooster met verticaal luchtuitblaasrooster
- Horizontale luchtinlaat- en uitblaasroosters



Daikin Altherma HPC vloermodel

Geoptimaliseerde oplossing voor koelen en verwarmen voor energie-efficiëntie, comfort en flexibiliteit.

- Hoge verwarmings- en koelcapaciteit dankzij geforceerde convectie.
- Geluidsrukniveau van slechts 25 dB(A) op 1 meter afstand.
- Leidingaansluiting aan de linker- of aan de rechterzijde.
- Geoptimaliseerd voor combinatie met warmtepompen, met aanvoertemperaturen tot 35 °C in verwarmingsmodus.
- Dankzij een optionele CO₂-sensor wordt automatisch verse lucht toegevoerd, wanneer het CO₂-niveau de ingestelde grenswaarde overschrijdt.



FWXV-ABTV3



Voor meer info over FWXV
ga naar my.daikin.nl.

Warmtepompconvector		FWXV	10ABTV3	10ABTV3R	15ABTV3	15ABTV3R	20ABTV3	20ABTV3R
Koelcapaciteit	7/12°C	Min./Gem./Max.	kW		0.78/1.11/1.62	1.10/1.65/2.64	1.13/1.98/2.99	
Voelbare koelcapaciteit	7/12°C	Min./Gem./Max.	kW		0.58/0.71/1.25	0.82/1.15/1.91	0.85/1.55/2.33	
Verwarmingscapaciteit	45/40°C	Min./Gem./Max.	kW		0.87/1.27/1.96	1.12/1.83/2.86	1.11/2.32/3.50	
Opgenomen vermogen		Min./Gem./Max.	W		6.00/10.00/19	7.00/13.00/25	7.00/13.00/25.00	8.00/15.00/31
Ventilatorsnelheid		Min./Gem./Max.	rpm		720.00/1,220.00/1,700.00			
Omkastings	Materiaal		Plaatstaal					
Afmetingen	Unit	HoogtexBreedtexDiepte	mm		601x999x135	601x1,199x135	601x1,399x135	
Gewicht	Unit		kg		20	23	26	
Warmtewisselaar	Aantal				20	23	26	
	Volume interne warmtewisselaar		l		0.8	1.1	1.5	
	Vulling	Bedrijfsdruk	Max.		bar		10	
Watercircuit	Diameter leidingaansluitingen		inch		3/4"			
	Leidingmateriaal		EUROKONUS					
Watercircuit - Waterdrukval	Verwarmen	45/40°C	Min./Gem./Max.		7.00/8.00/11.00	9.00/14.00/23.00	8.00/15.00/22.00	
	Koelen	7/12°C	Min./Gem./Max.		7.00/8.00/11.00	9.00/14.00/23.00	8.00/15.00/22.00	
Watercircuit - Waterdebiet	Verwarmen	45/40°C	Min./Gem./Max.		150.00/220.00/340.00	200.00/320.00/500.00	190.00/400.00/610.00	
	Koelen	7/12°C	Min./Gem./Max.		130.00/190.00/280.00	190.00/280.00/450.00	190.00/340.00/510.00	
Watercircuit	Druk	Verwarmen	Max.		bar			
Geluidsvermogen			Min./Med./Max.		40/47/56	42/49/57	43/50/58	
Werkingsbereik	Verwarmen	Water-	Min.~Max.		°C			
		zijdig			30~85			
	Koelen	Water-	Min.~Max.		°C			
		zijdig			5~18			
	Binnen-	Omgevings-	Min.~Max.		°CDB			
	montage	zijdig			0~45			
Besturingssystemen	Infrarood afstandsbediening		Nee					
Spanningsvorm	Fase/Frequentie/Spanning		Hz/V		1~/50/230			
Totaal stroomverbruik	Max./Standby		W		19/3	25/4	31/5	
Stroom	Maximale Koelen/Verwarmen stroomsterkte		A		0.15/0.15	0.21/0.21	0.27/0.27	

Daikin Altherma HPC wandmodel

Geoptimaliseerde oplossing voor koelen en verwarmen voor energie-efficiëntie, comfort en flexibiliteit.

- Hoge verwarmings- en koelcapaciteit dankzij geforceerde convectie.
- Leidingaansluitingen aan zowel de linker- als rechterzijde.
- Geoptimaliseerd voor combinatie met warmtepompen, met aanvoertemperaturen tot 35 °C in verwarmingsmodus.
- Wandgemonteerde binnenunit.
- Uitgerust met een bedieningsdisplay dat werkt met een infrarood afstandsbediening.



FWXT-ABTV3C



Voor meer info over FWXT
ga naar my.daikin.nl.

Warmtepompconvector		FWXT		10ABTV(L)(C)(CL)		15ABTV3(L)(C)(CL)		20ABTV3(L)(C)(CL)		
Koelcapaciteit	7/12°C	Min./Gem./Max.	kW	0.49/0.88/1.24		0.62/1.08/1.61		0.70/1.21/1.94		
Voelbare koelcapaciteit	7/12°C	Min./Gem./Max.	kW	0.37/0.70/0.98		0.52/0.86/1.27		0.57/1.02/1.52		
Verwarmingscapaciteit	45/40°C	Min./Gem./Max.	kW	0.55/1.00/1.50		0.79/1.36/2.01		0.74/1.55/2.13		
Opgenomen vermogen		Min./Gem./Max.	W	5.00/8.00/19.00		5.00/9.00/20.00		5.00/10.00/29.00		
Ventilatorsnelheid		Min./Gem./Max.	rpm	680.00/1,100.00/1,500.00						
Omkastings	Materiaal	Sheet metal								
Afmetingen	Unit	HoogtexBreedtexDiepte	mm	335x902x128		335x1,102x128		335x1,302x128		
Gewicht	Unit		kg	14.0		16.0		19.0		
Warmtewisselaar	Aantal			0.5		0.61		0.77		
	Volume interne warmtewisselaar		l							
	Vulling	Bedrijfsdruk	Max.	bar			10			
Watercircuit	Diameter leidingaansluitingen		inch	3/4"						
	Leidingmateriaal			EUROKONUS						
Watercircuit - Waterdrukval	Verwarmen	45/40°C	Min./Gem./Max.	kPa	5.10/12.00/16.30		4.81/6.30/7.20		6.00/6.40/8.10	
	Koelen	7/12°C	Min./Gem./Max.	kPa	4.80/10.50/11.70		4.70/5.60/5.10		5.50/5.40/5.30	
Watercircuit - Waterdebiet	Verwarmen	45/40°C	Min./Gem./Max.	kg/h	100.00/170.00/260.00		140/240/350		150.00/300.00/420.00	
	Koelen	7/12°C	Min./Gem./Max.	kg/h	80.00/150.00/210.00		110/190/280		120.00/210.00/330.00	
Watercircuit	Druk	Verwarmen	Max.	bar	10					
Geluidsvermogen		Min./Med./Max.	dBA	35/46/53		36/47/54		37/48/55		
Werkingsbereik	Verwarmen	Water-	Min.~Max.	°C			30~85			
		zijdig								
	Koelen	Water-	Min.~Max.	°C			5~18			
	Binnen-	Omgevings-	Min.~Max.	°CDB			0~45			
	montage	zijdig								
Besturingssystemen	Infrarood afstandsbediening		Voor FWXT-ATV3(C)(CL)							
Spanningsvorm	Fase/Frequentie/Spanning		Hz/V	1~/50/230						
Totaal stroomverbruik	Max./Standby		W	19/3		20/4		29/5		
Stroom	Maximale Koelen/Verwarmen stroomsterkte		A	0.16/0.16		0.18/0.18		0.24/0.24		

Daikin Altherma HPC inbouwmodel

Geoptimaliseerde oplossing voor koelen en verwarmen voor energie-efficiëntie, comfort en flexibiliteit.

- Hoge verwarmings- en koelcapaciteit dankzij geforceerde convectieVolledig modulerende ventilatorregeling.
- Geoptimaliseerd voor combinatie met warmtepompen, met aanvoertemperaturen tot 35 °C in verwarmingsmodus.
- Past onopvallend in elk interieur: alleen de aanzuig- en uitblaasroosters zijn zichtbaar.



FWXM-ATBV3



Voor meer info over FWXM
ga naar my.daikin.nl.

Warmtepompconvector		FWXM		10ABTV3	10ABTV3R	15ABTV3	15ABTV3R	20ABTV3	20ABTV3R	
Koelcapaciteit	7/12°C	Min./Gem./Max.	kW	0.75/1.36/2.12		1.15/2.08/2.81		1.32/2.39/3.30		
Voelbare koelcapaciteit	7/12°C	Min./Gem./Max.	kW	0.59/1.04/1.54		0.83/1.51/2.11		1.02/1.84/2.65		
Verwarmingscapaciteit	45/40°C	Min./Gem./Max.	kW	0.82/1.53/2.21		1.20/2.16/3.02		1.47/2.59/3.81		
Opgenomen vermogen		Min./Gem./Max.	W	4.00/8.00/19.00		6.00/11.00/20.00		5.00/11.00/29.00		
Ventilatorsnelheid		Min./Gem./Max.	rpm	680.00/1,100.00/1,500.00						
Omkastng	Materiaal	No casing								
Afmetingen	Unit	HoogteBreedtexDiepte	mm	576x725x126		576x925x126		576x1,125x126		
Gewicht	Unit		kg	12.0		15.0		18.0		
Warmtewisselaar	Aantal			1		1		1.46		
	Volume interne warmtewisselaar		l	0.8		1.13		1.46		
	Vulling	Bedrijfsdruk	Max.	bar		10				
Watercircuit	Diameter leidingaansluitingen		inch	3/4"						
	Leidingmateriaal			EUROKONUS						
Watercircuit - Waterdrukval	Verwarmen	45/40°C	Min./Gem./Max.	kPa	1.50/4.30/9.20		2.70/9.30/19.10		3.00/8.90/21.20	
	Koelen	7/12°C	Min./Gem./Max.	kPa	1.90/4.30/8.20		2.70/9.90/17.10		2.50/8.80/18.00	
Watercircuit - Waterdebiet	Verwarmen	45/40°C	Min./Gem./Max.	kg/h	140.00/270.00/390.00		210.00/380.00/530.00		260.00/450.00/660.00	
	Koelen	7/12°C	Min./Gem./Max.	kg/h	130.00/230.00/360.00		200.00/360.00/480.00		230.00/410.00/570.00	
Watercircuit	Druk	Verwarmen	Max.	bar	10					
Geluidsvermogniveau		Min./Med./Max.	dBA	35/45/53		36/46/54		36/47/55		
Werkingsbereik	Verwarmen	Water- zijdig	Min.~Max.	°C	30~85					
		Koelen	Water- zijdig	Min.~Max.	°C	5~18				
	Binnen- montage	Omgevings- zijdig	Min.~Max.	°CDB	0~45					
Besturingssystemen	Infrarood afstandsbediening		Nee							
Spanningsvorm	Fase/Frequentie/Spanning		Hz/V	1~/50/230						
Totaal stroomverbruik		Max./Standby	W	19/3		20/4		29/5		
Stroom	Maximale Koelen/Verwarmen	stroom- sterkte	A	0.16/0.16		0.18/0.18		0.26/0.26		

Vloermodel	Wandmodel	Inbouwmodel		
FWXV10ATBV3(R) FWXV15ATBV3(R) FWXV20ATBV3(R)	FWXT10ABTV3 FWXT15ABTV3 FWXT20ABTV3	FWXM10ABTV3(R)	FWXM15ABTV3(R)	FWXM20ABTV3(R)
Ventilatorconvector met DC-inverter en plaatmetalen kast (wit)	Ventilatorconvector voor hoge wanden	Ingebouwde ventilatorconvector met DC-inverter voor horizontale en verticale uitvoering		

Omschrijving	Afbeelding	Daikin bestelnr.					
Geïntegreerde elektronische SMART TOUCH-regeling met volledig PID-geregelde modulerende ventilator en thermostaat		EKRTCTRL1	•				
Geïntegreerde elektronische SMART TOUCH-regeling met 4 standen en thermostaat		EKRTCTRL2	•				
Geïntegreerde 4-standenschakelaar voor gebruik in combinatie met geschikte Daikin-thermostaten		EKPCBO	•				
Geïntegreerde bediening voor EKWHCTRL1		EKWHCTRL0	•		•	•	•
SMART LCD-wandbediening met temperatuursensor, witte behuizing		EKWHCTRL1	•	•	•	•	•
Demperkit (FWXV)		EKFC80	•				
Designvoetjes		EKFA	•				
Gemotoriseerde 2-wegklep (FWXV/M)		EK2VK0	•		•	•	•
Gemotoriseerde 2-wegklep (FWXT)		EKT2VK0		•			
Gemotoriseerde 3-wegklep (FWXV/M)		EK3VK1	•		•	•	•
Gemotoriseerde 3-wegklep (FWXT)		EKT3VK1		•			
Elleboogstuk 90°		EKEUR90	•		•	•	•
Verlengstuk		EKDIST	•		•	•	•
Lekbak voor horizontale montage		EKM10COH		FWXV10ATV3(R)			
		EKM15COH		FWXV15ATV3(R)			
		EKM20COH		FWXV20ATV3(R)			
Metalen behuizing		EKM10CS			•		
		EKM15CS				•	
		EKM20CS					•
Frontpaneel voor plafondmontage		EKM10CH			•		
		EKM15CH				•	
		EKM20CH					•
Frontpaneel voor wandmontage		EKM10CV			•		
		EKM15CV				•	
		EKM20CV					•
Luchtinlaatfitting		EKM10DH			•		
		EKM15DH				•	
		EKM20DH					•
Uitlaatluchtkanaal 90° (horizontaal)		EKM10D90			•		
		EKM15D90				•	
		EKM20D90					•
Telescopisch luchtkanaal		EKM10DT			•		
		EKM15DT				•	
		EKM20DT					•
Aluminium luchtinlaatrooster met rechte luchtstroom		EKM10IS			•		
		EKM15IS				•	
		EKM20IS					•
Recht luchtrooster		EKM10SV			•		
		EKM15SV				•	
		EKM20SV					•
Aluminium luchtinlaatrooster met afgebogen luchtstroom		EKM10IC			•		
		EKM15IC				•	
		EKM20IC					•
Aluminium luchtuitblaasrooster met afgebogen luchtstroom		EKM10CA			•		
		EKM15CA				•	
		EKM20CA					•

Voor meer informatie en prijzen van de opties voor de HPC warmtepompconvectoren, neem contact op met onze Sales Support collega's per telefoon op 088 324 54 60 (keuze 3), via whatsapp op 088 324 54 90 of stuur een e-mail naar verkoop@daikin.nl.